

PURA

collection

Pura collection ripensa i sistemi per creare nuovi ambienti di vita. Maggiore altezza, volumi più capienti e funzionali rendono Pura collection il punto di riferimento per la progettazione dell'ambiente cucina.

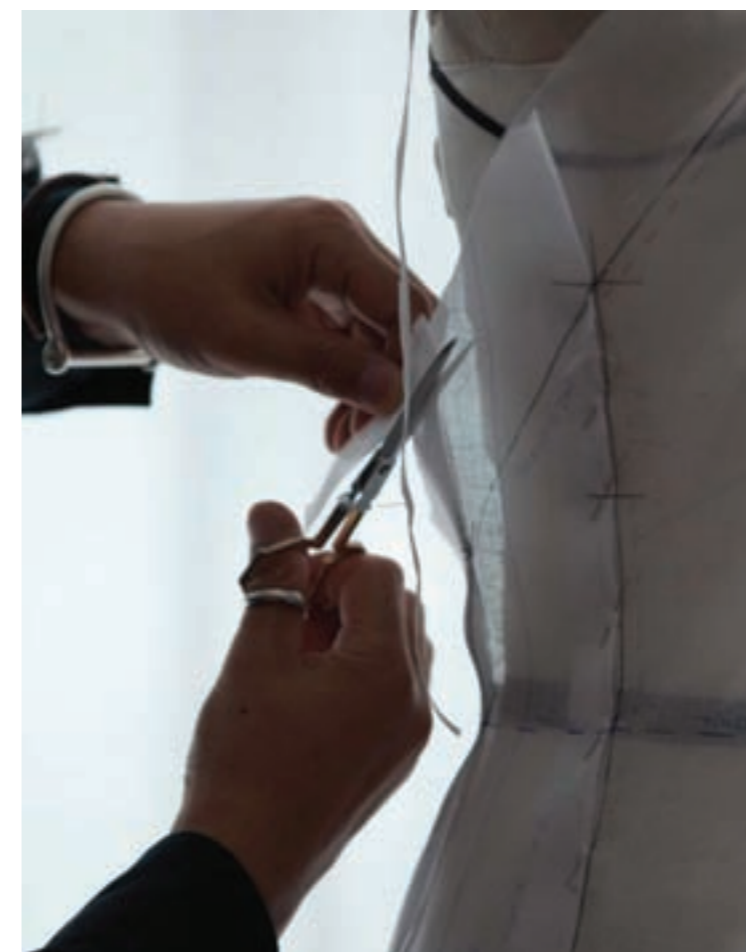
Pura collection reinvents systems to create new living spaces. More height and more capacious volumes give to Pura collection the point of reference for the kitchen design.

Pura collection reconsidère les systèmes pour créer de nouveaux espaces de vie. Grandes hauteurs et Volumes plus grands et plus fonctionnelles font de la collection Pura l'indice de référence pour la conception de la cuisine.

DI LORIO

cucine sartoriali

tagliata su misura per te



Tutti i materiali utilizzati da Di lorio sono caratterizzati da finiture e lavorazioni perfette e da un livello di qualità visibile in ogni particolare.

All materials used to Di lorio are characterized by perfect finishing and perfect manufacturing operations with high quality level, visible in any particular.

Tous les matériaux utilisés par Di lorio sont caractérisés par des finitions et de artisanant parfait et d'un niveau visible dans tous les détails de la qualité.

Oltre alla qualità dei materiali, nel prodotto confluisce l'entusiasmo di coloro che ogni giorno lavorano in Di lorio per rendere la vostra cucina unica e speciale.

Besides the quality of the materials, the product joints all the enthusiasm of all those who, every day work in Di lorio for making your kitchen unique and special.

Outre la qualité des matériaux dans le produit, il se jette dans l'enthousiasme de ceux qui travaillent tous les jours dans Di lorio pour rendre votre cuisine unique et spécial.

Ogni cucina Di lorio è progettata, realizzata e tagliata su misura sulle richieste e sui desideri di ogni singolo cliente.

Every Di lorio kitchen is planned, produced and made to measure on the requests and wishes of each client.

Chaque cuisine Di lorio est conçue, développée et adaptée sur les demandes et les désirs de chaque client.

Il punto di arrivo di ogni progetto è il cliente: in Di lorio desideriamo che le persone si sentano a proprio agio quando sono nella loro cucina.

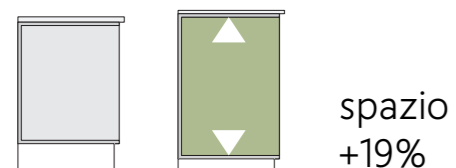
The finishing point of each project is the customer: in Di lorio we want people to feel at ease when they are in their kitchen.

Le but de chaque projet est le client: dans Di lorio, nous voulons que les gens se sentent à l'aise quand ils sont dans leur cuisine.

PLURA

collection

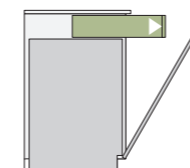
più spazio alle tue esigenze



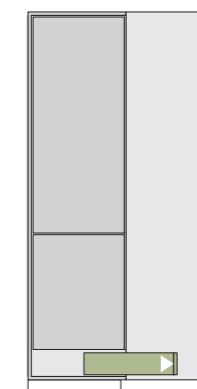
spazio
+19%



superficie
+50%



lavastoviglie
+ cassetto estraibile



colonna frigo
+ cassetto estraibile



Le nuove basi con zoccolo h 6 cm hanno oltre il 19% di spazio contenitivo in più rispetto alle basi tradizionali con zoccolo h 15 cm.

New bases with base-board H=6 have more than 19% of storage space, more than traditional bases with base-board H= 15.

Les nouvelles bases avec socle h 6 cm ont le 19% de plus d'espace de stockage que les bases traditionnelles avec socle h 15 cm.

Le nuove basi h 87 cm con 2 ripiani di serie offrono il 50% in più di superficie d'appoggio interna. Il top è disponibile anche in profondità 65 cm.

New bases h 87 cm with 2 series of shelves offer more than 50% of the internal support surface. The worktop is available with 65 in depth.

Les nouvelles meubles bas h 87 cm sont équipés de 2 séries d'étagères et fournissent plus de 50% de la surface de support interne. Le plan de travail est également disponible en profondeur 65 cm.

La nuova base h 87 per lavastoviglie è predisposta per ospitare un cassetto interno estraibile (su richiesta).

The new dishwasher base h 87 is planned for to accommodate a pull-out internal drawer (on request).

Le nouveaux meubles bas h 87 pour lave-vaisselle est conçu pour accueillir un tiroir à l'intérieur (sur demande).

La colonna frigorifero, con zoccolo h 6 cm, è predisposta per ospitare un cassetto interno estraibile, di serie.

The refrigerator column, with base-board h 6 cm, is planned for to accommodate a pull-out standard internal drawer.

L'armoire réfrigérateur, avec socle h 6 cm, est conçu pour accueillir un tiroir interne en standard.



PIJRA

indice

08
gliss colore

16
gliss colore

22
chef + brezza

30
tya

38
tya + brezza

46
brezza

54
brezza + city vetro

64
volée

70
volée

78
cuka

86
city

94
city + thalia

102
city

PLURA

gliss colore

vulcano FB49 ares

La sfida di Gliss consiste nella massima semplificazione, vale a dire rendere le cose talmente semplici da arrivare a distillarne la vera essenza. Tutte le aperture di questa composizione sono push pull, senza maniglie, il massimo della linearità e della pulizia formale.

The goal of Gliss consists of maximum simplification, in other words, make things so easy to reach the true essence. All openings of this composition are push pull, without handles, the maximum linearity and purity.

Le défi de Gliss est la simplification maximale, à savoir rendre les choses si facile à obtenir pour distiller l'essence véritable. Toutes les ouvertures de cette composition sont push pull, sans poignées, la linéarité maximale et la pureté formelle.









PLURA

gliss colore

pembroke S122 - laccato opaco RAL 8019 - vulcano FB49 ares

La collezione Pura consente la massima libertà di progettazione: il gioco degli elementi può essere architettato dal cliente. Contenitori, piani di lavoro, elementi di servizio si compongono nello spazio in base ai bisogni e alle prospettive dell'utilizzo finale.

The Pura collection allows maximum freedom design: the game of the elements can be designed by the customer. Boxes, work-tops, service elements are made up into space according to the needs and prospects for of end-use.

La collezione Pura permet un maximum de liberté de conception: le jeu des éléments peut être concocté par le client. Containers, plans de travail, les éléments de service sont composés dans l'espace en fonction des besoins et des perspectives de l'utilisation finale.







PURA

chef + brezza

pembroke S128 - polimerico 249 e 275L

Pura di Di Iorio è un vero sistema per la cucina che si può estendere anche agli ambienti living, ne è un esempio la cucina che accosta i modelli Chef e Brezza. Un concetto integrale di progettazione e arredamento che garantisce sempre processi di lavoro ottimali e tanto spazio in più per esprimere la propria creatività, il proprio stile di vita e la voglia di comunicare.

Di Iorio's Pura is a kitchen system that can also to be extended to living spaces. It is an example of the kitchen that mixes the Chef and Brezza models. A concept of design and decor that always guarantees optimal work processes and so much space to express creativity, its lifestyle and want to communicate.

Pura de Di Iorio est un véritable système de cuisine qui peut également être étendue à des living, est un exemple la cuisine qui combine les modèles Chef et Brezza. Un concept de conception intégrale et un décor qui vous garantit toujours des processus de travail optimaux et donc beaucoup d'espace pour exprimer leur créativité, leur propre mode de vie et le désir de communiquer.









PURA

tya

bianco opaco 225 - noce segato chiaro 354

Forma e funzione si fondono e creano un'unica entità. L'orizzontalità di questo progetto, definito dall'utilizzo del modello Tya con maniglia integrata nel profilo dell'anta, dialoga con i piani e le mensole. Si genera un ritmo che unisce l'aspetto formale col risultato squisitamente estetico della composizione cucina nella sua totalità.

Form and function come together and create a single entity. The game of this project, made up of the Tya model, with integrated handle in the door profile, converges with the worktops and shelves. It creates a rhythm that combines the formal look with deliciously esthetic result of the kitchen and in his totality.

Forme et fonction se rencontrent et créent une seule entité. L'horizontalité de ce projet, défini par l'utilisation du modèle Tya avec poignée intégrée dans le profil de la porte, communique avec les plans de travail et les étagères. Il se crée un rythme qui combine la forme avec un résultat purement esthétique de la composition cuisine dans son ensemble.









PURA

tya + brezza

noce segato scuro 356 - polimerico 560

Abitare in un contesto ricco di memoria, al centro di una città internazionale. Le scelte d'arredo rispettano lo stile originario, con accostamenti attentamente dosati: il calore e le linearità dell'anta Tya con maniglia integrata si accostano ai pensili con anta Brezza. L'insieme esprime sofisticata eleganza ed essenzialità.

Live in a context rich of memory at the center of an international city. The choice of furnishings respect to the original style, closely proportioned: the warmth and linearity of the door Tya with integrated handle together to wall units with doors Brezza. This combination express sophisticated, elegance and simplicity.

Vivre dans un contexte riche de mémoire, au centre d'une ville internationale. Le choix de l'ameublement respecte le style original, avec des combinaisons soigneusement dosés: la chaleur et le linéarité de la porte Tya avec poignée intégrée se combinent avec les meubles haut Brezza. L'ensemble exprime la sophistication et de simplicité.









PURA

brezza

polimerico 682 e 716 - pembroke S128

Qualità e funzione in Di lorio sono un presupposto inderogabile affinché la cucina possa trasformarsi in un vero ambiente di vita. Ogni cucina è realizzata per rispondere alle esigenze espresse dal cliente, ai suoi desideri in fatto di ergonomia e di risultati estetici. Come Brezza, tutti i modelli di Di lorio si possono declinare all'interno della collezione Pura, con i vantaggi e i plus qualitativi che ne conseguono.

Quality and function in Di lorio, are the sole foundation so that the kitchen can turn into a real environment. Each kitchen is designed to respond to the needs expressed by the customer, his wishes in terms of ergonomics and esthetic results. All Di lorio models, like Brezza, can be declined in the Pura collection, with the all advantages.

La qualité et la fonction en Di lorio sont une condition préalable nécessaire pour que la cuisine peut se transformer en un environnement de vie réelle. Chaque cuisine est conçue pour répondre aux besoins exprimés par le client, ses souhaits en termes d'ergonomie et de résultats esthétiques. Comme Brezza, tous les modèles Di lorio peuvent être déclinés dans la collection Pura, avec les avantages et les avantages qualitatifs que cela implique.









PURA

brezza + city vetro

polimerico 677 - vetro senape opaco 1032

Con Pura collection è possibile creare ambienti di vita caratterizzati da una sobria eleganza e da una spiccata sensualità. Le linee essenziali delle ante Brezza con apertura push pull si accendono di nuova vitalità con il colore di City vetro. Con le cucine Di lorio è possibile arrivare alla totale personalizzazione con l'inserimento di temi decorativi su desiderio di ogni singolo cliente.

With Pura collection you can create living environments characterized by an understated elegance and a strong sensuality. The essential lines of the Brezza doors with push pull, start with new vitality with the City glass color. With Di lorio kitchens can get the complete customization by inserting decorative themes of desire of each customer.

Avec la collection Pura vous pouvez créer des milieux de vie caractérisés par une élégance simple et une sensualité forte. Les lignes essentielles des portes Brezza avec push pull allument avec une nouvelle vitalité avec la couleur City Verre. Avec les cuisines Di lorio peut atteindre la personnalisation complète en insérant des thèmes décoratifs du désir de chaque client individuel.











PIJRA voleè

laccato opaco plumbe 15465 - vetro fumè

Uno stile in armonia fra naturalezza e tecnicità, sottolineato dall'accostamento fra il laccato opaco "plombe" e il vetro fumè. Uno spazio cucina suggestivo che associa la funzionalità dell'anta Volée con maniglia integrata alla ricerca di una soluzione compositiva originale: l'isola centrale si estende verso la zona pranzo con un volume contenitivo di servizio elegantemente rifinito dalle ante in vetro fumè.

A style in harmony between naturalness and technicality, underlined by the combination of the matt lacquered "Plombe" and fumè glass. A suggestive kitchen space that combines the functionality Volee door with integrated handle looking for an original compositional solution: the central island extends to the the dining area with a service volume restraining elegantly finished by smoked glass doors.

Un style dans l'harmonie entre naturalité et technicité, soulignée par la combinaison de la laque mate "Plombe" et du verre fumé. Un espace cuisine de charme qui combine la fonctionnalité de la porte Volée avec poignée intégrée à la recherche d'une solution de composition originale: l'îlot central se étend à la salle à manger avec un volume de service retenue élégamment fini par des portes en verre fumé.







PURA voleè

laccato opaco RAL 1019

Il valore dell'originalità fra superfici curve e naturalezza dei materiali: volumi rigorosi e soluzioni compositive evolute per un progetto che garantisce la massima funzionalità. Pura propone un'isola centrale e una soluzione a parete caratterizzate dai terminali curvi, il tutto con ante Volèe laccate in finitura opaca RAL 1019. Coerentemente anche il comodo piano snack è perfettamente circolare.

The originality value between curved surfaces and natural materials: rigorous volumes and compositional advanced solutions for a project that offers maximum functionality. Pura offers a central island and a solution characterized by curved terminals, all with Volee lacquered doors in matt finish RAL 1019. Also keeping the convenient snack top is perfectly circular.

La valeur de l'originalité entre les surfaces courbes et la naturalité des matériaux: volumes rigoureux et des solutions avancées de composition pour un projet qui offre un maximum de fonctionnalités. Pura offre un îlot central et une solution caractérisée des meubles terminaux courbes, toutes avec portes Volee laquées en finition mate RAL 1019. Cohérent le pratique plan snack est parfaitement circulaire.





STAY
TASTE
STAY
YOU





PURA cuka

laccato lucido RAL6003 - rovere nodato e spaccato - vetro fumè

Una cucina che interpreta l'idea di spazio in chiave contemporanea, attraverso il libero accostamento fra tre materie pure e fondamentali: laccato lucido, rovere e vetro fumè. Superfici che vivono di luci e riflessioni, definite da un'estetica rigorosa e caratterizzata dalla lineare maniglia in metallo. Un progetto che introduce soluzioni compositive originali: le basi Pura h87 con vano a giorno caratterizzano un intero lato dell'isola di lavoro centrale.

A kitchen that interprets the idea of a contemporary space, through free combination of three well and core subjects: high gloss lacquered, oak and fume glass. Living surfaces of light and reflections, defined by an esthetic characterized by rigorous and linear metal handle. A project that introduces original compositions: the Pura bases h87 with open space characterize an entire side of the island of central work.

Une cuisine qui interprète l'idée d'un espace contemporain, par la libre combinaison de trois sujets bien et fondamentales: laqué brillant, chêne et verre fumé. Surfaces qui vivent des lumières et de réflexions, définis par une esthétique caractérisée par la poignée métallique rigoureuse et linéaire. Un projet qui présente des compositions originales: les meubles base Pura H87 avec les meubles ouverts caractérisent tout un côté de l'île de travail central.









PURA

city

gres pietra savoia - pembroke S122

Una soluzione che sinboleggia il ritorno all'essenzialità delle cose, attraverso la declinazione in forme primarie e all'utilizzo di materiali innovativi. L'assenza di maniglie, una delle principali caratteristiche di questa cucina Pura con anta City in gres, riporta ogni elemento compositivo, dall'isola centrale, al blocco colonne, alla cappa a scomparsa nel piano, alla sua geometria primitiva.

A solution that symbolizes the return to the simplicity of things, through the variation in primary forms and the use of innovative materials. The absence of handles, one of the main features of this kitchen Pura with gres City door, take back every element of composition, from the island, to the columns block and the retractable hood in the plan, to its primitive geometry.

Une solution qui symbolise le retour à la simplicité des choses, grâce à la variation de formes primaires et l'utilisation de matériaux innovants. L'absence de poignées, l'une des principales caractéristiques de cette cuisine Pura avec porte City en gres, retourne tous les éléments de la composition, de l'île centrale, aux armoires, à la hotte rétractable dans le plan, à sa géométrie primitive.









PURA

city + thalia

vetro grigio 0119 - gres pietra savoia

Eclettismo e creatività sono i tratti distintivi di questa cucina Pura di Di Iorio. L'isola funzionale con doppia zona di lavaggio è caratterizzata dalle ante Thalia con pannello in gres finitura pietra Savoia, dalle caratteristiche di durezza, resistenza e inattaccabilità senza paragoni. Il tutto dialoga con il blocco colonne definito dalle ante City in vetro con decoro si richiesta del cliente, il massimo della personalizzazione.

Eclecticism and creativity are the hallmarks of this Pura kitchen of Di Iorio. The functional island with double washing area is characterized by Thalia doors with gres finish Pietra Savoia, the hardness, strength and impregnability unparalleled. Block of columns in the City glass doors with decoration on customer request.

Éclectisme et créativité sont les maîtres mots de cette cuisine Pura de Di Iorio. L'île fonctionnelle avec double zone de lavage est caractérisé par des portes Thalia en gres Pietra Savoia, caractéristiques de dureté, force et inexpugnable inégalée. Tous dialogues avec les armoires définies par des portes City en verre avec décorum sur demande du client. Personnalisation complète.









PURA

city

noce climb 898 - alive 4533

La semplicità formale delle ante City, sottolineata dall'assenza di maniglia, valorizza un progetto che predilige superfici ampie, contrasti cromatici e texture naturali. Il tutto si sviluppa in uno spazio ricco di memoria, inserito nella natura, dove i materiali originari sono stati mantenuti tali e valorizzati da nuove finiture. Anche in un contesto così particolare e personale la collezione Pura riesce a trovare la propria collocazione ed esaltare al massimo tutte le sue doti tecniche.

The simplicity of City doors, with totally absence of handle, emphasizes a project that prefers large areas, natural color and texture contrasts. Also in such context the Pura collection reaches to manages all of its technical qualities.

La simplicità formale des portes City, soulignée par l'absence de poignée, améliore un projet qui préfère de grandes surfaces, couleur naturelle et des contrastes de texture. Tout cela se développe en un riche espace de mémoire, insérée dans la nature, où les matériaux d'origine tels et améliorés par de nouvelles finitions ont été conservés. Même dans un tel contexte particulier et personnel, la collection Pura elle parvient à trouver sa place et de faire ressortir ses compétences techniques.









DI LORIO

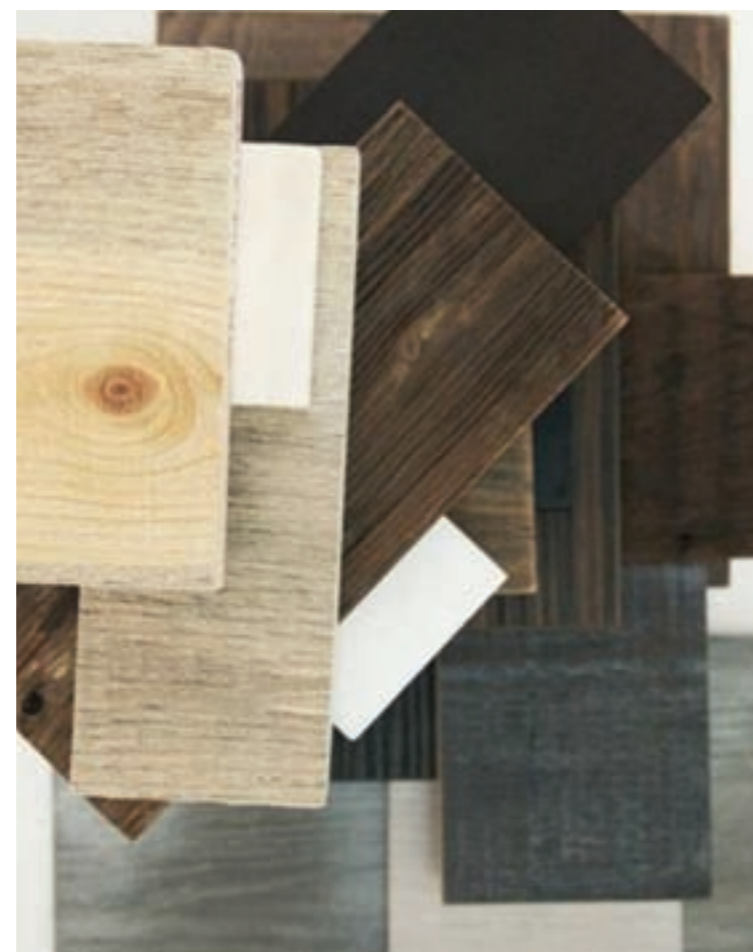
finiture, colori, materiali



Di lorio propone una vasta collezione di colori e materiali per personalizzare ogni cucina e rispondere in maniera perfetta ai desideri di ogni singolo cliente.

Di lorio proposes an extensive collection of colors and materials to personalize every kitchen, and respond perfectly to the wishes of each customer.

Di lorio propose une vaste collection de couleurs et de matériaux pour personnaliser toutes les cuisines, et de répondre parfaitement aux souhaits de chaque client.



Essenze, laminati, vetri, gres, stratificati: tutti i materiali utilizzati sono caratterizzati da finiture e lavorazione sempre perfette.

Wood, laminate, glass, tiles, stratified: all the materials are used for characterize the finishes and manufactures always perfect.

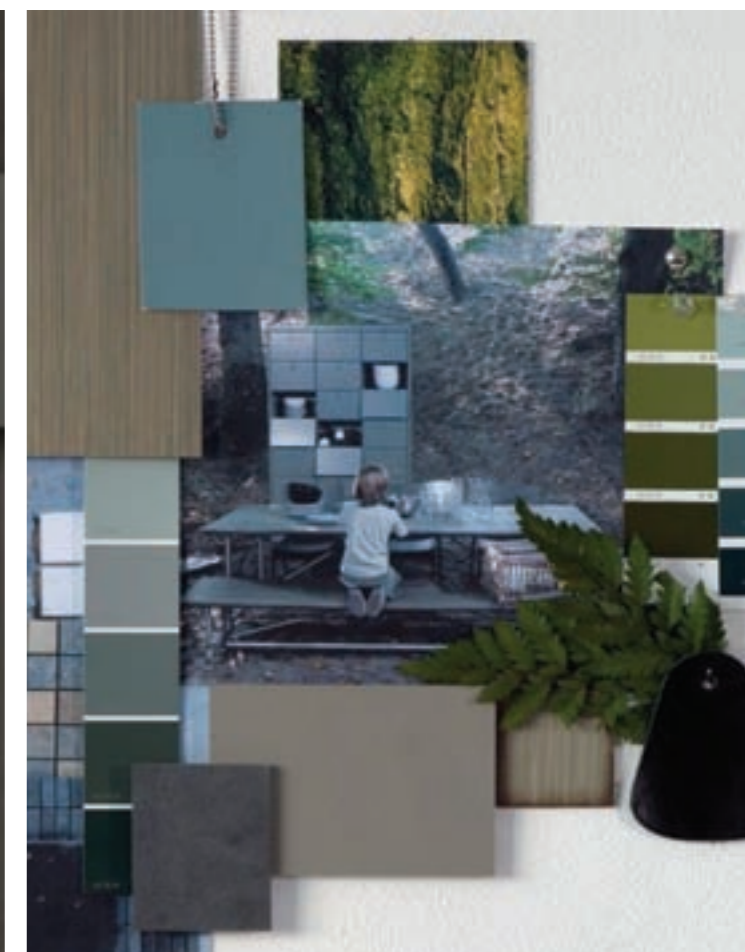
Bois, laminé, verre, gres, stratifié: toutes les matières utilisées sont caractérisées par des finitions et de fabrication toujours parfait.



La gamma dei piani di lavoro di Di lorio soddisfa ogni esigenza di funzionalità ed abbinamento estetico e spazia dai laminati al fenix, ai quarzi, al corian fino all'acciaio.

The range of the Di lorio worktops satisfy every request: from laminate to fenix, from quartz to Corian, until the steel.

La gamme des plans de travail Di lorio satisfont toutes les exigences de fonctionnalité et de combinaison esthétique et varie de stratifié au fenix, au quartz, au Corian jusqu'à l'acier.



La tavolozza dei colori in cui si declinano le cucine Di lorio è molto ampia. Oltre ai colori di serie i clienti possono scegliere anche tra tutte le tonalità delle scale RAL e ICA.

The color palette is very wide. In addition to the standard colors, customers can also choose between RAL and ICA colors.

La palette de couleurs dans laquelle nous déclinons les cuisines Di lorio est très large. En plus des couleurs standards les clients peuvent également choisir entre toutes les nuances de RAL et ICA.

art director
giorgio ragazzi

immagini
zeronove.net
orygine.it

progetto grafico
giorgioragazzi.it